



Mandato dell'Internal Audit di Gruppo

Data di aggiornamento: Gennaio 2026

Empowering
Communities to Progress. |  **UniCredit**



Indice

»	Messaggio del Presidente	3
»	Finalità	4
»	Mandato	5
»	Supervisione del Board	8
»	Ruoli e Responsabilità del Chief Audit Executive	9
»	Quality Assurance	12
»	Ambito di Competenza dei Servizi di Internal Audit	13
»	Approvazione e Revisione	14
»	Definizioni	15





Messaggio del Presidente

Cari colleghi,

in un contesto in rapida evoluzione, la gestione efficace e tempestiva dei rischi è sempre più cruciale. UniCredit si sta muovendo verso una **transizione sostenibile e digitale**, agendo nel pieno rispetto delle normative esterne e della regolamentazione interna.

La **missione dell'Internal Audit**, quale funzione indipendente, è quella di **accrescere e proteggere il valore dell'Azienda contribuendo a fornire una visione basata sul rischio** e svolgendo un ruolo importante nell'individuazione di rischi sempre più interdipendenti. La funzione di Internal Audit svolge **controlli di terzo livello e sviluppa costantemente strumenti e metodologie per garantire l'efficacia dei processi di governance, gestione del rischio e controllo della Banca** in un contesto in continua evoluzione.

Il nostro Mandato di Audit consente di definire l'attività di revisione interna in base alle esigenze specifiche dell'organizzazione e di promuovere lo sviluppo di conoscenze, competenze e capacità degli Internal Auditor per svolgere con successo le loro responsabilità e **raggiungere l'obiettivo di essere la Banca per il futuro dell'Europa.**

Pietro Carlo Padoan

Presidente UniCredit S.p.A.



» Finalità

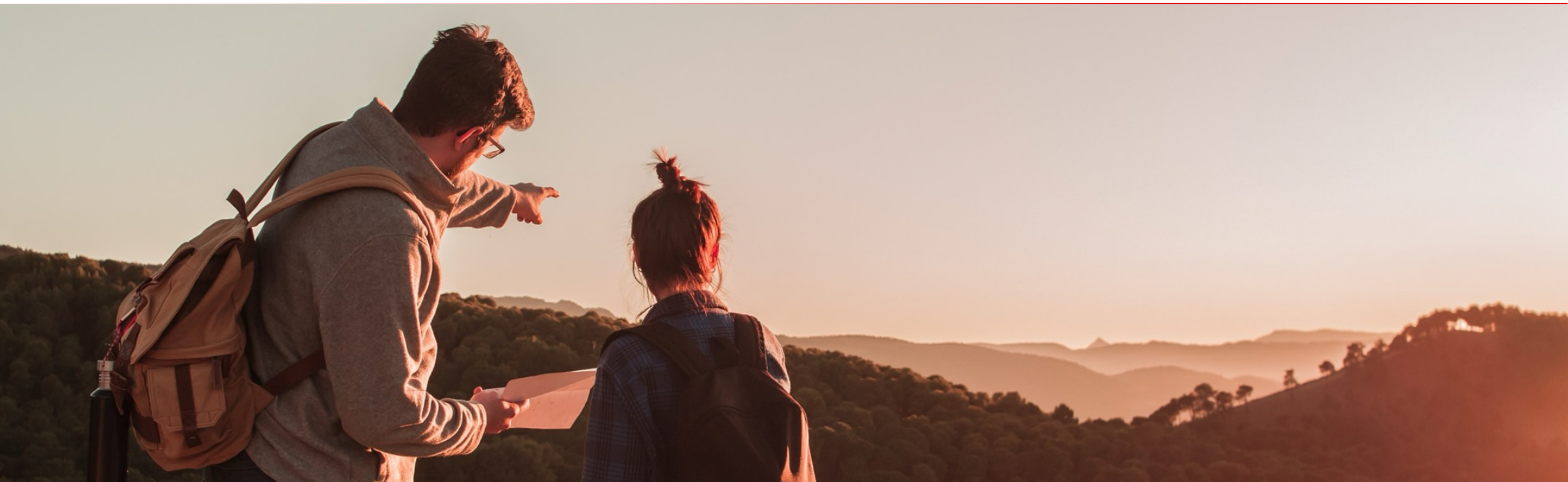
Lo scopo della funzione di Internal Audit è **rafforzare la capacità della Società di creare, proteggere e mantenere valore, fornendo al Board e al Senior Management assurance, consulenza, approfondimenti e previsioni in modo indipendente, obiettivo e risk-based**. La funzione di Internal Audit contribuisce a garantire processi decisionali e di supervisione responsabili, accrescendo al contempo la reputazione e la credibilità della Società nei confronti degli stakeholder.

La funzione di Internal Audit si impegna costantemente a **sviluppare strumenti e tecniche e ad adottare un approccio dinamico per assicurare che la Società raggiunga i propri obiettivi** in un contesto in rapida evoluzione. Ciò consente di supportare e migliorare l'efficacia del Sistema di Controllo Interno della Società.

Nell'affrontare queste sfide, la funzione di Internal Audit si concentra anche sull'incremento della **collaborazione strategica e delle sinergie con le altre linee di difesa**, mantenendo al contempo la propria indipendenza e obiettività.



Mandato



La funzione di Internal Audit riceve il proprio mandato dal Board. Tale mandato definisce l'autorità, il ruolo e le responsabilità della funzione di Internal Audit ed è formalizzato nell'Internal Audit Charter.

La funzione di Internal Audit attua il mandato adottando **un approccio sistematico e disciplinato** nella valutazione e nel miglioramento della **governance, del risk management e dei processi di controllo della Società.**



» Mandato



Autorità

L'Internal Audit è una **funzione indipendente posta a diretto riporto del Board**. Come parte integrante del Sistema dei Controlli Interni, svolge attività di controllo di terzo livello e, per adempiere al proprio ruolo, è autorizzata a:

- > Avere **accesso illimitato al Board** per segnalare problematiche significative che riguardano o possono riguardare la Società.
- > Avere **pieno e illimitato accesso a tutte le funzioni aziendali, ai dati, alle registrazioni, alle informazioni, agli spazi fisici e al personale**, essenziali ai fini dell'esercizio delle attività di Internal Audit. Gli Internal Auditor hanno la responsabilità di garantire la riservatezza e la protezione delle informazioni e dei documenti acquisiti.
- > **Allocare risorse, definire obiettivi e tempistiche, determinare l'ambito di competenza**, applicare le tecniche necessarie ed comunicare i risultati, al fine di raggiungere gli obiettivi della funzione.

- > Ottenere il **supporto necessario dal personale della Società e**, ove necessario, **da servizi specializzati interni o esterni** per completare le attività di Internal Audit.

Rendere disponibile la documentazione dell'incarico e comunicare i risultati di audit, evitando la divulgazione di informazioni senza autorizzazione, salvo obblighi legali o deontologici.

La funzione di Internal Audit deve essere tempestivamente informata di:

- > Direttive e decisioni del management rilevanti per la propria attività.
- > Cambiamenti significativi nei processi di gestione del rischio, controllo e governance.
- > Gravi carenze, perdite o altre criticità preliminari identificate nella Società.



» Mandato

Indipendenza

Il Chief Audit Executive deve:

- **Riportare a un livello adeguato all'interno della Società** che consenta alla funzione di adempiere alle proprie responsabilità senza interferenze da parte del management. In UniCredit S.p.A. il Chief Audit Executive riporta gerarchicamente al Board.
- **Informare il Board e il Senior Management sulle misure di salvaguardia dell'indipendenza** per gestire compromissioni reali, potenziali o percepite.

Il Chief Audit Executive conferma al Board, almeno annualmente, l'indipendenza organizzativa della funzione di Internal Audit.

Quando il **Chief Audit Executive ricopre uno o più ruoli aggiuntivi oltre all'audit interno, le responsabilità, la natura del lavoro e le misure di salvaguardia devono essere documentate nell'Internal Audit Charter**. Se tali aree sono soggette ad attività di audit, devono essere stabiliti processi alternativi per garantire l'assurance.



» Supervisione del Board



La supervisione da parte del Board è essenziale per garantire l'efficacia della funzione, attraverso **una comunicazione collaborativa e interattiva tra il Board e il Chief Audit Executive**, anche mediante riunioni private senza la presenza del Senior Management.

A tal fine, il Board:

- Discute con il Chief Audit Executive le “condizioni essenziali”¹, l'autorità, il ruolo, le responsabilità, l'ambito e i servizi della funzione di Internal Audit.
- Approva il Charter della funzione di Internal Audit, che include il mandato di Internal Audit.
- Autorizza la nomina e la revoca del Chief Audit Executive².

- Approva la remunerazione e la valutazione delle performance del Chief Audit Executive.
- Approva il piano di audit basato sulla valutazione dei rischi, il budget e le risorse.

Per rafforzare l'indipendenza della funzione, la struttura della politica di remunerazione **non deve esporre la funzione di Internal Audit a conflitti di interesse** e deve essere conforme alle **raccomandazioni delle Autorità di Vigilanza competenti**.

¹ Il Domain III dei Global Internal Audit Standards descrive le attività del Board e del Senior Management essenziali affinché la funzione di Internal Audit possa adempiere alla propria finalità (ossia essere autorizzata dal Board, posizionata in modo indipendente e sottoposta alla supervisione del Board). Tali attività sono identificate come “condizioni essenziali” e costituiscono la base necessaria per un dialogo efficace tra il Board, il Senior Management e il Chief Audit Executive, consentendo in ultima analisi il funzionamento efficace della funzione di Internal Audit.

² Secondo la pertinente Global Policy di volta in volta vigente.



» Ruoli e Responsabilità del Chief Audit Executive

Il Chief Audit Executive **gestisce la funzione di Internal Audit in conformità con i Global Internal Audit Standards**. Tale responsabilità include la pianificazione strategica, l'impiego di un numero adeguato di risorse, la costruzione di relazioni, la comunicazione con gli stakeholder e il miglioramento delle performance della funzione.

Etica e Professionalità

Il Chief Audit Executive assicura che gli internal auditor:

- Si conformino ai Global Internal Audit Standards, inclusi i principi di integrità, obiettività, competenza, diligenza professionale e riservatezza.
- Comprendano, rispettino e soddisfino le aspettative legittime ed etiche della Società e siano in grado di riconoscere comportamenti contrari a tali aspettative.
- Promuovano e incoraggino una cultura basata sull'etica all'interno della Società.
- Segnalino comportamenti aziendali non coerenti con le aspettative etiche della Società.



» Ruoli e Responsabilità del Chief Audit Executive



Obiettività

Il Chief Audit Executive garantisce che **la funzione sia libera da qualsiasi condizionamento che possa minacciare la capacità degli internal auditor di svolgere le propria attività** in modo imparziale. Laddove il Chief Audit Executive ritenga che l'indipendenza o l'obiettività della funzione siano di fatto o in apparenza compromesse, deve riportare i dettagli di tale impedimento alle parti competenti.

Gli internal auditor adottano un atteggiamento imparziale che consente loro di **svolgere gli incarichi in modo obiettivo**, non influenzato da pressioni o conflitti di interesse di alcun tipo, mantenendo il proprio lavoro integro e al riparo da influenze indebite, reali o percepite.



» Ruoli e Responsabilità del Chief Audit Executive

Governo dell'Internal Audit

La funzione di Internal Audit ha la responsabilità di:

- **Sviluppare ed eseguire un piano di audit annuale dinamico**, utilizzando una metodologia appropriata, prospettica e risk-based, tenendo conto delle tendenze e dei rischi emergenti, delle verifiche obbligatorie richieste da disposizioni esterne, di eventuali cambiamenti nell'attività e nei rischi dell'organizzazione, nonché degli input del Board e del Senior Management.
- Comunicare al Board e al Senior Management eventuali modifiche significative al piano di audit.
- **Emettere i risultati delle attività** di Internal Audit e comunicarli al Board e al Senior Management. Deve essere inoltre comunicata una sintesi periodica dei risultati delle attività di audit e dello stato di attuazione dei piani d'azione del management.
- Garantire che la funzione di Internal Audit **possieda o acquisisca collettivamente le conoscenze, competenze e qualifiche necessarie** per adempiere al mandato di Internal Audit.
- **Coordinare le attività** e valutare la possibilità di fare affidamento sul lavoro di altri fornitori di servizi di assurance e consulenza, interni ed esterni; tuttavia, tale impegno e coordinamento non devono compromettere l'indipendenza delle risorse della funzione.
- Comunicare in modo appropriato e trasparente con i propri stakeholder.



» Quality Assurance



Il Chief Audit Executive **sviluppa, implementa e mantiene un programma di assurance e miglioramento della qualità** che copre tutti gli aspetti della funzione di Internal Audit.

Il programma include **assessment esterno ed interno della conformità della funzione di Internal Audit ai Global Internal Audit Standards**, nonché la misurazione delle performance per valutare i progressi della funzione verso il raggiungimento dei propri obiettivi e la promozione del miglioramento continuo.

Il modello UniCredit si articola in:

- Quality assessment esterno.
- Quality assessment interno (supervisione continua e autovalutazione della qualità).
- Misurazione delle performance.

- Controlli sulle funzioni di Internal Audit³.
- Monitoraggio dei rilievi delle Autorità di Vigilanza e dei valutatori esterni.
- Indagine sulla soddisfazione dei clienti/stakeholder.

Annualmente, il Chief Audit Executive comunica al Board e al Senior Management in merito al **programma di assurance e miglioramento della qualità della funzione di Internal Audit**, inclusi i risultati dell'assessment esterno ed interno. L'assessment esterno è effettuato almeno una volta ogni cinque anni da un valutatore qualificato e indipendente.

³ Inclusi Internal Quality Assurance Review, Thematic Review e Massive Controls.



»» Ambito di competenza dei Servizi di Internal Audit

La funzione di Internal Audit fornisce una varietà di **servizi di assurance e consulenza**, eseguiti in modo indipendente e obiettivo, senza assumere responsabilità manageriali.

Servizi di Assurance

L'attività di Assurance consiste in un esame obiettivo delle evidenze, finalizzato a fornire una valutazione indipendente sui processi di governance, gestione dei rischi e controllo della Società, con **l'obiettivo di determinare l'adeguatezza del Sistema di Controllo Interno della Società**. L'ambito dei servizi di Assurance è illimitato.

Servizi di Consulenza

Gli internal auditor svolgono servizi di consulenza su richiesta del Board, del Senior Management o del management di un'attività, concordandone natura e ambito. Il loro obiettivo è quello di **creare valore per la Società fornendo consulenza su temi strategici che impattano sul Sistema di Controllo Interno** in termini di progettazione, efficacia e miglioramento.



»» Approvazione e Revisione



Il Chief Audit Executive deve discutere l'Internal Audit Charter con il Board e il Senior Management per **confermare che rifletta accuratamente la loro comprensione e le loro aspettative in merito alla funzione di Internal Audit**. I risultati di tale valutazione annuale devono essere presentati nell'ambito dell'**Integrated Audit Report** annuale⁴.

In caso di modifiche significative, la versione aggiornata dell'Internal Audit Charter deve essere sottoposta all'approvazione del Board.

³ Si raccomanda di includere nei verbali della riunione i risultati di tale valutazione.



Definizioni

UniCredit

UniCredit S.p.A. con sede sociale in Piazza Gae Aulenti, 3 – Milano, Italia.

Entità Giuridica del Gruppo

Entità Giuridica controllata direttamente o indirettamente da UniCredit (anche Società).

Gruppo

Gruppo UniCredit, composto da UniCredit e dalle Entità Giuridiche del Gruppo.

Senior Management

Il più alto livello di dirigenza della Società che è in ultima analisi responsabile nei confronti del Board per l'esecuzione delle decisioni strategiche dell'organizzazione; in genere è un gruppo di persone che include il Chief Executive Officer (CEO).

Chief Audit Executive (CAE)

Responsabile della funzione di Internal Audit. Il riferimento al Chief Audit Executive deve intendersi come diretto alla persona di riferimento quando i compiti operativi della funzione di Internal Audit sono completamente esternalizzati.

Board

Il massimo organo di governo (quale il Consiglio di Amministrazione, il Comitato per il Controllo sulla Gestione o altro organo che abbia autorità sulle funzioni di governance rilevanti). In un'organizzazione che prevede più di un organo di governo, il termine Board si riferisce all'organo o agli organi autorizzati a conferire alla funzione Internal Audit autorità, ruolo e responsabilità appropriate. Laddove non esista nessuno dei precedenti, Board dovrebbe essere riferito a un gruppo di soggetti o alla persona che agisce come massimo organo di governo dell'organizzazione.

In conformità alla normativa italiana, in UniCredit SpA il modello di governance è il monistico, che prevede un:

- Consiglio di Amministrazione (Board), che sovrintende alla supervisione strategica e alla gestione della Società.
- Comitato per il Controllo sulla Gestione, istituito all'interno del Consiglio stesso, che svolge specifiche funzioni di controllo.

Autorità di Vigilanza

La competente Autorità di Vigilanza nazionale e la BCE.

